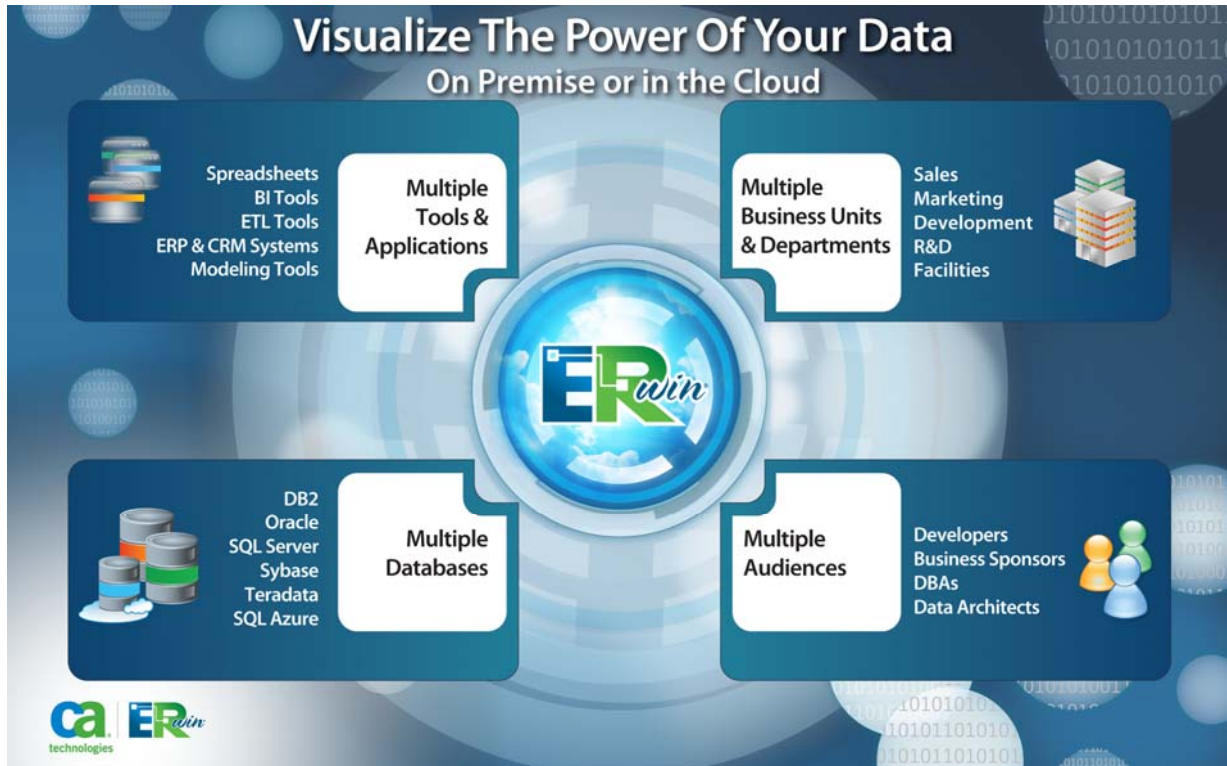


# CA ERwin® Data Modeling 製品ファミリー

オンプレミスもクラウド上のデータも最適に可視化



CA ERwin® Data Modeler は、業界をリードするデータ モデリング ソリューションです。複雑なデータ環境もシンプルなビジュアル インタフェースで可視化することにより、オンプレミスでもクラウド上であっても容易に管理できます。



## CA ERwin 製品ファミリー

The CA ERwin® 製品ファミリーは、企業資産であるデータを最適に管理し、企業全体の各利用者が持つあらゆるニーズにお応えできるさまざまなソリューションから構成されています。

**CA ERwin Data Modeler:** 企業の複雑なデータ環境を簡単に視覚的なインターフェースで最適に管理できるモデリング製品です。利用者の持つニーズによって選択いただけるよう複数の用意しています:

- CA ERwin Data Modeler Community Edition
- CA ERwin Data Modeler Navigator Edition
- CA ERwin Data Modeler Standard Edition
- CA ERwin Data Modeler Workgroup Edition
- CA ERwin Data Modeler for MS SQL Azure

**CA ERwin Web Portal®:** 簡単にカスタマイズ可能なWebベースのインターフェースです。ビジネスユーザもテクニカルユーザのどちらもCA ERwin® Data Modelerに格納されている重要な情報を簡単に視覚化して共有することができます。

**CA ERwin® Saphir Option for ERP:** ERPシステムのデータ構造と定義の把握が容易になるため、企業のエンタープライズアーキテクチャに統合できるようになります。

**CA ERwin® Data Model Validator:** データモデルの構造的な一貫性と設計の問題点を検証します。

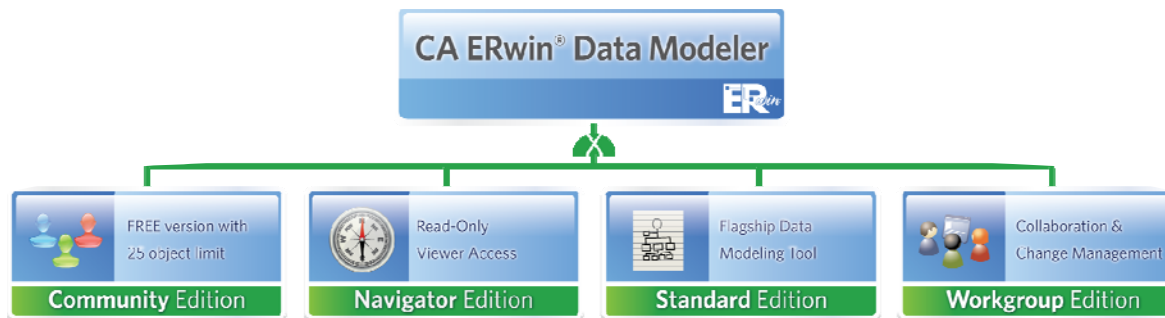
## CA ERwin Data Modeler

業界をリードするデータ モデリング ソリューションであるCA ERwin Data Modeler は、その強力なビジュアル化機能により、組織内の各ソースから得たデータを図面に起こすことができ、再利用と標準を通して効率化も図れます。これによりデータ品質が向上し、戦略的情報資産の一元管理が可能になります。

CA ERwin Data Modeler SE の使いやすいグラフィカル環境は、生産性の向上に効果的です。データベース設計がシンプルになり、長時間かかっていた作業の多くが自動化され、高性能・高品質なデータウェアハウスおよびトランザクション データベースが迅速に構築できます。大規模なデータ オブジェクトをわかりやすい図に示せば、ビジネス ユーザーと技術者間のコミュニケーションが取りやすくなり、ビジネス ニーズがデータベースの技術仕様にきちんと反映されるようになります。データベース開発者は、設計をビジュアル化することで設計上の不備や課題が見えてくるため、リソースに多大な投資をする前に対処できます。また、影響分析によって情報資産の変更が及ぼす影響を指摘すれば、組織は刻々と変わるビジネス ニーズに即応でき、技術者は変容しながら急増するデータ環境に素早く対応できます。

CA ERwin Data Modeler 多種多様なニーズにお応えするために各種エディションをご用意しました。

## CA ERwin Data Modeler Standard Edition



CA ERwin Data Modeler Standard Edition (SE) は、個人利用向けの、スタンドアロンのデスクトップ版モデリング製品です。

### 主要な機能

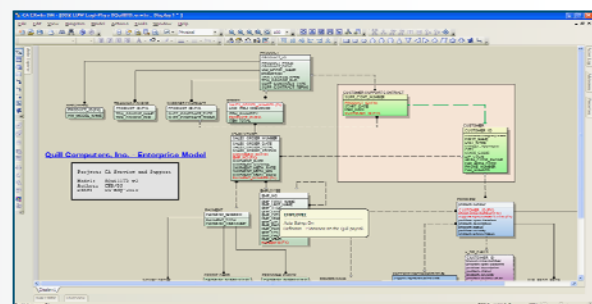
**ダイアグラム作成とビジュアル化：**最先端の描画テクノロジーを搭載した CA ERwin は、業界をリードする強力なデータモデリング ツールと柔軟な描画ツールを兼ね備える製品です。モデルの見栄えが良くなるだけでなく、作成・管理もスムーズです。

**“バルク” エディタ：**オブジェクト間にわたる複数インスタンスのメタデータが、表計算形式の単一インターフェースから更新できるようになりました。Excel へのエクスポートやメタデータのクエリもサポートします。

**完全比較：**モデル/スクリプト/データベース間の完全な双方向同期を自動実行し、アイテム別比較、差分表示、双方向更新を提供するパワフルな機能です。また、モデルに加えた変更のデータベースへの反映は、必要に応じて ALTER スクリプトを自動生成することもできます。

**データベース設計の生成：**CA ERwin は、ビジュアルなモデルからデータベース設計が直接生成できるので、効率的かつミスを減らします。データベース支援機能として、最適化された参照整合性トリガーテンプレートや、充実したクロスデータベース対応のマクロ言語を搭載します。トリガー、スクリプト、ストアードプロシージャのカスタマイズに便利です。また、モデルの完全な物理設計と定義が容易に生成できる、カスタマイズ対応テンプレートもご活用いただけます。

CA ERwin Data Modeler Standard Edition は、複雑なデータ環境も管理しやすい図で表わせる、シンプルなビジュアル インターフェースを提供します。



**データベースのリバースエンジニアリング：** 文書化されていない情報がSQL スクリプトやデータベースに含まれるときは、本機能が活躍します。ダイアグラムが逆生成できますし、新しいデータモデルやデータベース オブジェクトへの再利用も可能です。

**再利用可能な設計標準：** 再利用可能なモデリングオブジェクトを包括的に用意することにより、1 名前変換マッピング、データタイプマッピング、スキーマ生成テンプレート、ドメイン定義などが作成、維持、適用、使用できます。また、他のモデリング標準をホストして、社内の再利用を促進することも可能です。

**レポートと印刷：** すべての CA ERwin Data Modeler SE には、SAP Business Objects の Crystal Reports が標準搭載されます。定型レポートだけでなく、カスタム レポートも作成可能です。また、汎用の ODBC インタフェースから、他のレポート ツールもご利用いただけます。HTML、PDF、RTF、TXT など、幅広いレポート形式に対応します。

**他ツールとの統合&メタデータの交換：** ERwin は、他のプロジェクトやツールとの統合が可能です。BI ツール、MDM ハブ、他データ モデリング ツール、ETL (Extract-Transform-Load) ツール、UML (Unified Modeling Language) ツールなどの幅広いソースからインポート/エクスポートできます。

## CA ERwin Data Modeler Workgroup Edition

CA ERwin Data Modeler Workgroup Edition (WE) は、データ モデリングの協働に適した、マルチユーザー向けの製品です。

### 主要な機能

CA ERwin Data Modeler WE は、Standard Edition の全機能に加え、ワークグループの共同作業やデータ ガバナンスに特化した以下の機能が含まれます：

**モデリング技術者向けのコラボレーションサービス：** 複数プロジェクトで共同作業を進めるモデリングチーム向けに、次の機能を提供します：

- モデルへの同時アクセスと、オプションのモデル ロック機能
- 複数ユーザー間の矛盾解決機能
- 独立したモデル マージ (結合) 機能

**モデルの変更管理：** 変更の追跡管理は、モデルの整合性を保ち、事業との足並みを揃え、高品質を保ちます。監査やその他の法令を遵守するのに重要です。そのため、次のような機能をご用意しました。

- モデルの変更が及ぼす影響分析
- バージョン管理
- モデルの使用期間全般にわたる、[元に戻す]、[やり直す] 機能

**モデルとリポジトリの管理：** 管理者の負担を最小限に抑えれば、生産性が上がり、TCO の削減につながります。また、安全なアクセス制御は、モデルの信頼性と関連履歴情報を守るのに欠かせません。そのため、次のような機能をご用意しました。

- 柔軟なリポジトリ アクセス制御
- ライブラリ管理
- サブモデリングのサポート
- ターゲットのホスティング：SQL Server、Oracle、Sybase ASE

## CA ERwin Data Modeler Navigator Edition

CA ERwin Data Modeler Navigator Edition (NE) は、Workgroup Edition を読み取り専用にした製品です。本エディションにより、詳細なモデリング資産が組織全体の幅広い人員から安全に共有できます。

### 主要な機能

CA ERwin Data Modeler NE は、Workgroup Edition の諸機能 (特に、モデルのビジュアル化、想定シナリオ分析、モデルとメタデータの検索、レポート作成、詳細なスキーマ設計書作成など) に読み取り専用のアクセス権を与えた製品です。主な機能は次の通りです：

- ダイアグラムの作成、ビジュアル化、ナビゲーション機能
- 変更の影響分析 (読み取り専用)
- 情報資産を全社規模で見るための、データマート対応
- モデル サブセット編成
- モデル メタデータのレポート機能

## CA ERwin Data Modeler Community Edition

CA ERwin Data Modeler Community Edition (CE) は、無償提供されるエントリーレベルのデータモデリングツールです。CAの主力製品「ERwin Data Modeler SE」の機能を限定的に提供しますので、学生やモデリング未経験の方が、業界 No.1 のデータモデリングツールを使って最初の一步を踏み出すのに最適です。

### 主要な機能

CA ERwin Data Modeler CE は、一部の機能を限定的に提供しています。主な機能は次の通りです：

- フォワード/リバース エンジニアリング (最大 25 オブジェクトまで)
- 完全比較 (読み取り専用)
- パルク エディタ
- ビジュアル化、ダイアグラム作成、ディスプレイ テーマ

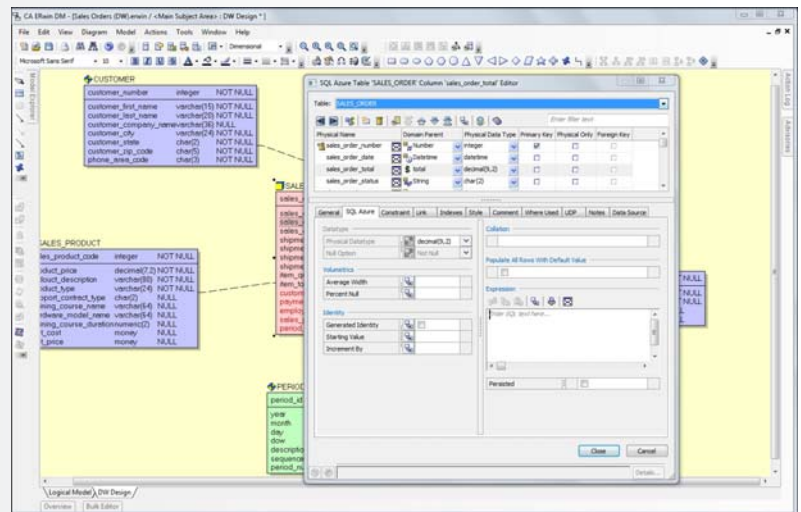
## CA ERwin Data Modeler for Microsoft SQL Azure

CA ERwin® Data Modeler (CA ERwin DM) for Microsoft® SQL Azure™ は、MS SQL Azureプラットフォームの管理に特化した製品です。また、既存のCA ERwin Data Modeler のEdition にアドオンして、オンプレミスからクラウドまでデータの場所に関わらず、協力で管理するために活用することができます。

### CA ERwin Web Portal

CA ERwin® Web Portal 簡単にカスタマイズ可能なWebベースのインターフェースです。ビジネスユーザもテクニカルユーザのどちらもCA ERwin® Data Modelerに格納されている重要な情報を簡単に視覚化して共有することができます。

CA ERwin Data Modeler for Microsoft SQL Azure は、MS SQL Azure データベース環境の最適な設計と管理を支援します。さらに、既存のオンプレミスのデータベース環境との統合も可能です。



特定のユーザだけがデータモデルを参照または、作成して、ほかのユーザがそれらのモデルの情報にアクセスする必要がある時は、簡単に直感的な方法で提供したい場合があります。CA ERwin Web Portal は、Web経由で簡単にアクセスできますので、ほとんどのユーザのニーズを満たす、表示や検索方法も同時に提供することが可能です。

### 主要な機能

**インターネット型のキーワード検索：** インターネットの検索ツールをお使いなら、CA ERwin Web Portalも簡単に使いこなすことができます。シンプルなキーワードベースの検索のため、“信用リスク”や“お客様”といったビジネスに関連するキーワードでデータ資産を検索できます。検索は、リンク(URL)として記憶されていますので、再検索や他のユーザとの共有(例えば、メール経由で) できます。

**グラフィカル影響分析：** データ資産間の内部的な関連は、データモデルの価値の根幹をなします。CA ERwin Web PortalのLineage Analyzerを利用することで、グラフィカルにこれらの関連を把握できます。特定のクエリで使用されるテーブル、ドメインで使用されるカラム、概念、論理、物理モデルの相互関連性や他の分析ツールなど、変更の影響を評価するために使用することができます。

**ダイアグラム ビジュアライゼーション:** 百聞は一見にしかず、というように CA ERwin Web Portal は、あらゆるフォーマット(IE, IDEF, UML,その他を含む)の直感的で視覚的なモデルとして簡単に重要なデータ構造を見ることができます。ドリルダウン機能によって、ダイアグラムから想定分析を実行したり、メタデータの詳細ドリルダウンして、定義やデータ構造、関連するクエリなどを表示することができます。

**ビジネス & テクニカルユーザへのインターフェース:** Wビジネスユーザ、テクニカルユーザの如何に関わらず、CA ERwin Web Portal は、どちらのユーザ用にもインターフェースを提供しています。ビジネスユーザには、インターネット型のキーワード検索やビジュアル分析など簡単なツールを提供します。これによって、データ資産を理解するのに必要な情報を提供しつつ、あくまでもシンプルに適切な情報量を受け取っていただくことができます。テクニカルユーザには、詳細な検索、分析、クエリオプションを提供します。

**レポートング:** 表形式のレポートを検索しながら作成できます。カラムタイトルを表示するかやカラムでソートするなどのカスタマイズが同時に可能です。印刷するか、PDFのようなフォーマットに出力することも選択できます。

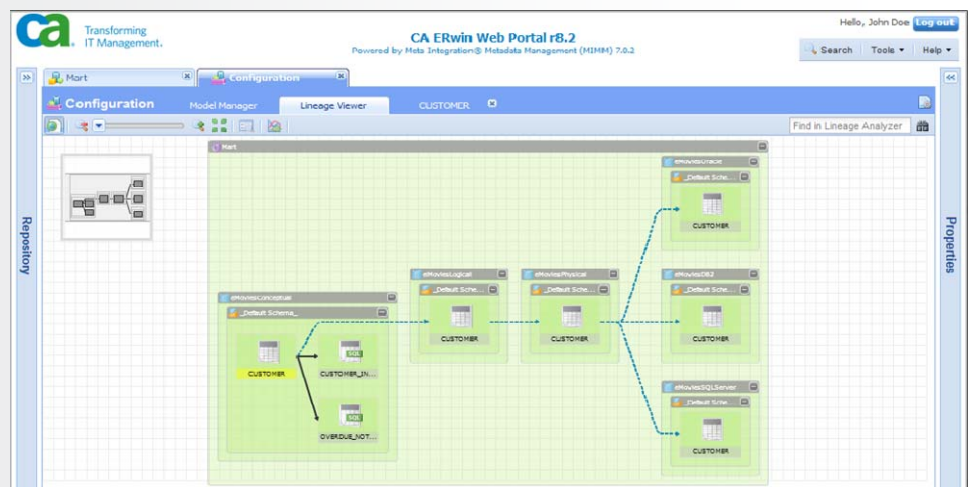
**閲覧 & ドリルダウン:** 柔軟なインターフェースによって、閲覧、系統図、ドリルダウンなどの機能を使うことができます。その他: ダイナミックなツリー展開、オブジェクトのダイナミックメニュー、オブジェクトとビジュアライゼーションオプションへのリンクナビゲーションを含みます。

**簡単な展開:** Webベースのインターフェースは、ユーザごとにインストールの必要がないので、簡単に企業内の複数のユーザに展開することができます。

## CA ERwin Data Model Validator

CA ERwin Data Model Validator は、アプリケーションライフサイクルの多くのフェーズで発生するデータベースの一貫性と整合性の問題に対応します。また、企業のITインフラストラクチャ全体にわたる情報の整合性と品質を向上するのに役立ちます。

The CA ERwin Web Portal Lineage Analyzer は、モデルとモデルレイヤーのグラフィカルな影響分析を行います。



この包括的な診断によって、リレーショナルデータベースのスキーマの構造的な一貫性が検証され、リレーショナルモデルのルールが適用できるので、スキーマは常に整合性と一貫性を保ちながら性能に関連する診断も可能になります。

### 主要な機能

**包括的な診断とレポートング:** リレーショナルデータベース設計ルール違反に対して、データ構造、キー、インデックス、カラム、リレーションシップを分析します。カラム、クロスリファレンス、リレーションシップなど、データベース構造全体の視覚的なドキュメントを生成します。特定されるカテゴリは: リレーションシップの欠如、不能なトリガー、インデックスの欠如、間違っって定義されたリレーションシップ、整合性のないデータタイプの定義などです。

**矛盾する設計の分離**：詳細の診断レポートを生成しますので、モデルとスキーマのレビュープロセスを迅速化でき、モデラとDBAの生産性向上を図ることができます。“根拠”機能は、複雑なスキーマの設計の問題を分離できます。また、何千ものスキーマのコードを分析する面倒な手間を省くことができます。

**“教授”機能**：診断情報と推奨を提供する機能です。CA ERwin Data Model Validator は、セオリーを説明しますので、設計時の選択や変更役に立ちます。

## CA ERwin Saphir Option for ERP

**CA ERWIN SAPHIR OPTION FOR ERP**: ERPシステムのデータ構造と定義の把握が容易になるため、企業のエンタープライズアーキテクチャに統合できるようになります。

### 主要な機能

**メタデータ管理**：ERPシステムのデータ構造の一覧を作成しますので、データ統合、面倒な重複の排除、標準のシステムから起こる変更を制御しつづけるよう支援します。

**リレーションシップマッピングとナビゲーション**：テーブルが持つ‘親’と‘子’の関連同様に、テーブルやERPアプリケーションと他のオブジェクトとの関連を把握できます。データ構造に簡単にたどり着くことができるだけでなく、CA ERwin Data Modelerに格納できるメタデータのサブセットを作成し管理するためにそれらのリレーションシップを活用できます。

**検索と閲覧**：使い易いメタデータ検出と閲覧環境を提供します。このインターフェースによって、次の機能が実現できます：キーワード検索、オブジェクトのフィルタリング、メタデータのドリルダウンと横展開、ハイアラーキー表示、未定義のリレーションシップの自動推論、ERPアプリケーションの統計情報の生成など。

**エンタープライズ情報の管理**：CA ERwin Saphir Option と CA ERwin Data Modeler は、企業の組織全体の情報管理の観点からエンタープライズアプリケーションの移行や共有する際のメタデータを管理します。メタデータ資産の中央管理による利点は、アプリケーション統合の促進や品質の向上、生産性の向上と維持費用の削減などがあります。

**複数のERPのサポート**：さまざまなERP システムに対応しています。対応するERPシステムは、次の通りです： SAP/SAP BW, Oracle PeopleSoft Enterprise, Oracle JD Edwards EnterpriseOne, Oracle e-Business Suite, Oracle Siebel など。

### 次のステップ

詳細情報や無償トライアルダウンロードは [www.erwin.com](http://www.erwin.com)。代理店検索は [www.erwin.com/resellers](http://www.erwin.com/resellers) をご覧ください。